

Инструкция по работе в системе вебинаров

1. Сервер вебинаров Openmeeting находится в интернет по адресу <http://85.142.12.13:5080/openmeetings/> (рисунок 1).

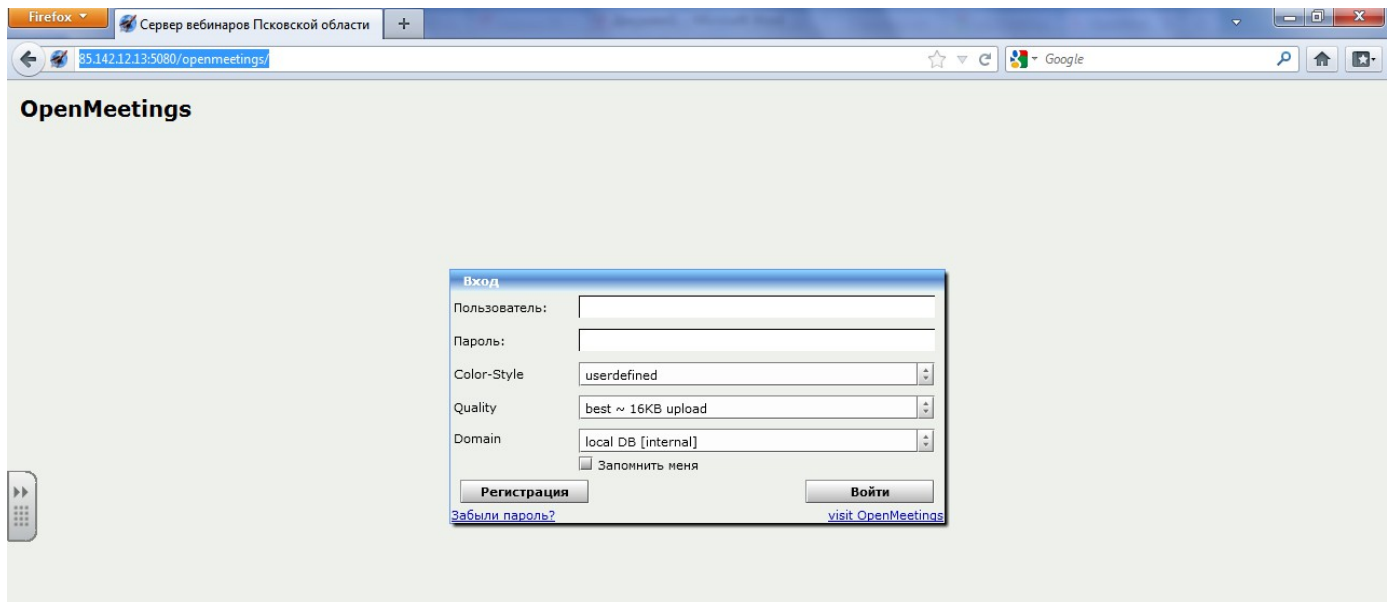
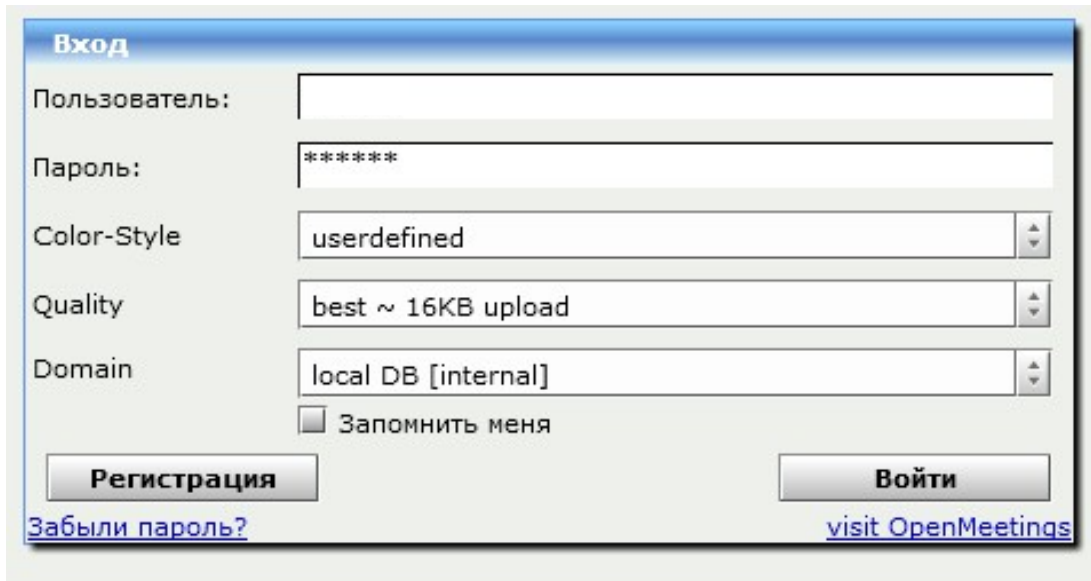


Рисунок 1 – Вход в систему вебинаров

2. Для входа на сервер следует в адресной строке браузера набрать адрес <http://85.142.12.13:5080/openmeetings/>.

Затем в окне авторизации (рисунок 2) набрать логин и пароль, взятые для муниципального образования Московской области из файла с учетными записями, размещенного по адресу edumon.ru

- **Пользователь** – набрать имя пользователя, приведенное в файле для муниципалитета
- **Пароль** – набрать пароль, приведенный в файле для муниципалитета

Вход

Пользователь:

Пароль:

Color-Style:

Quality:

Domain:

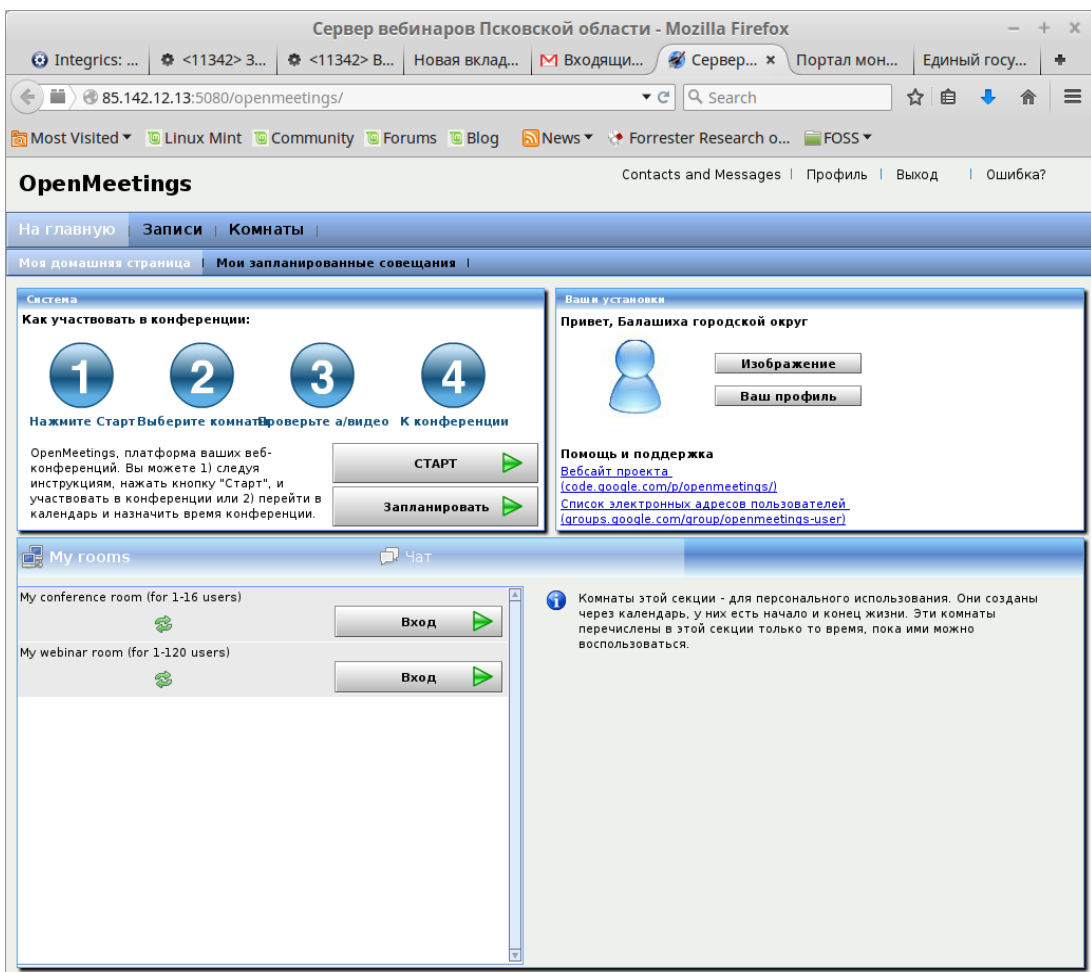
Запомнить меня

Регистрация **Войти**

[Забыли пароль?](#) [visit OpenMeetings](#)

Рисунок 2 – Окно авторизации

3. Если логин и пароль набраны верно, Вы окажетесь на главной странице.



Сервер вебинаров Псковской области - Mozilla Firefox

Integrics: ... <11342> 3... <11342> В... Новая вклад... Входящи... Сервер... Портал мон... Единый госу...

85.142.12.13:5080/openmeetings/

OpenMeetings Contacts and Messages | Профиль | Выход | Ошибка?

На главную | Записи | Комнаты

Моя домашняя страница | Мои запланированные совещания

Система

Как участвовать в конференции:

1 2 3 4

Нажмите Старт Выберите комнату Проверьте а/видео К конференции

OpenMeetings, платформа ваших веб-конференций. Вы можете 1) следуя инструкциям, нажать кнопку "Старт", и участвовать в конференции или 2) перейти в календарь и назначить время конференции.

СТАРТ **Запланировать**

Ваша установка

Привет, Балашиха городской округ

Изображение **Ваш профиль**

Помощь и поддержка

[Вебсайт проекта](#)
[code.google.com/p/openmeetings/](#)
[Список электронных адресов пользователей](#)
[groups.google.com/group/openmeetings-user/](#)

My rooms Чат

My conference room (for 1-16 users) **Вход**

My webinar room (for 1-120 users) **Вход**

Комнаты этой секции - для персонального использования. Они созданы через календарь, у них есть начало и конец жизни. Эти комнаты перечислены в этой секции только то время, пока ими можно воспользоваться.

Рисунок 3 – Главное окно сервера вебинаров

4. Для участия в конференции необходимо в меню выбрать кнопку «**Комнаты**» (рисунок 4, цифра 1), затем щелкнуть по закладке «Приватные комнаты» (рисунок 4, цифра 2).

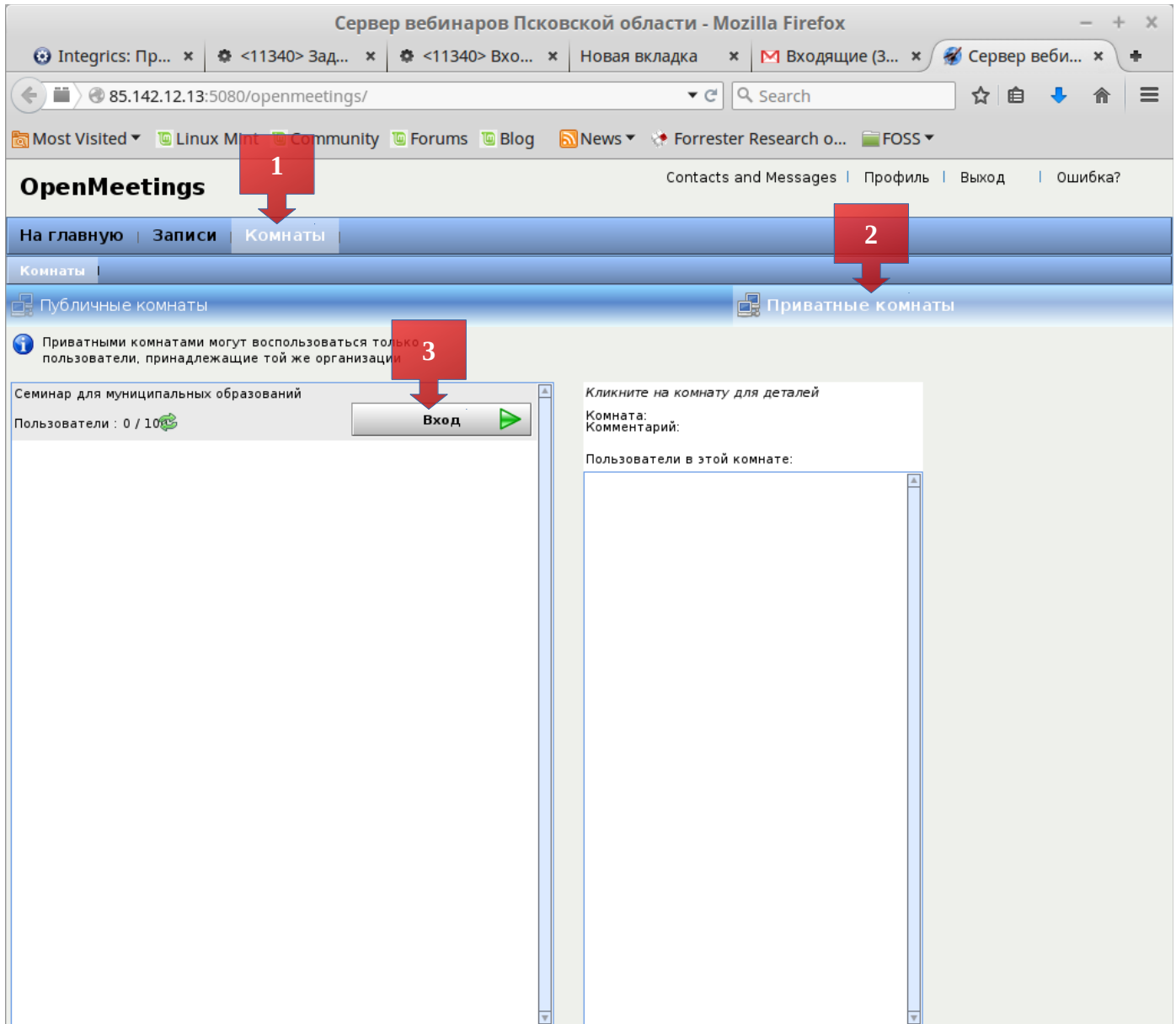


Рисунок 4 – Выбор комнаты вебинара

5. Выберите комнату «**Семинар для муниципальных образований**» - нажмите кнопку «**Вход**» (рисунок 4, цифра 3).
6. После нажатия кнопки «Вход» появится окно с параметрами (рисунок 5) для подключения устройств (веб-камера и микрофон)

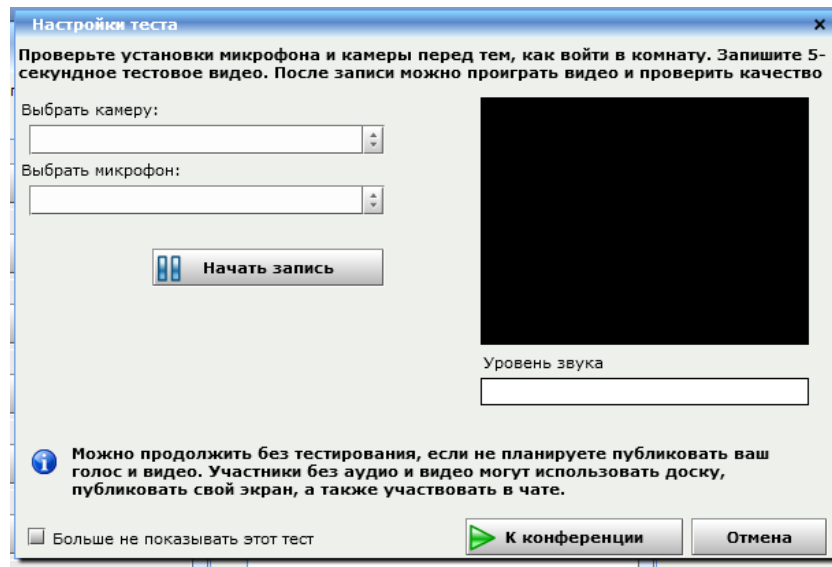


Рисунок 5 – Настройка параметров соединения

После выбора устройств необходимо нажать кнопку **«К конференции»**

7. Откроется «Рабочий стол» участника совещания который выглядит следующим образом

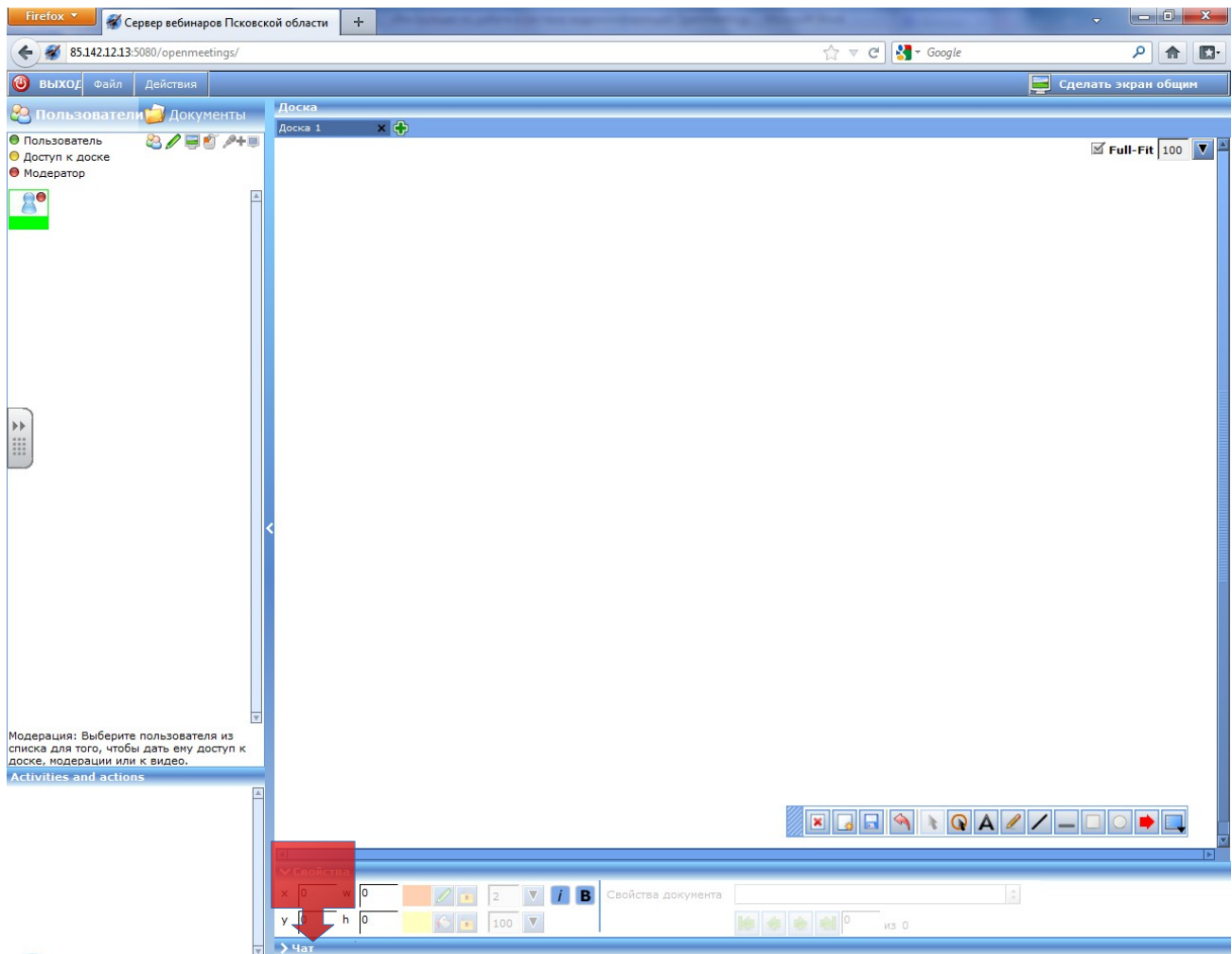


Рисунок 6 – Рабочий стол

Щелкните по слову «Чат» внизу экрана

Рабочий стол состоит из нескольких частей

Меню

Меню расположено в верхней части экрана. При помощи меню комнаты совещаний можно выходить из комнаты совещаний, посылать приглашения в комнату совещаний, создавать опросы, принимать участие в опросах, подавать заявку на то, чтобы стать модератором комнаты, менять установки доски и своей камеры, помещать на доску изображение своего экрана. Подробнее о меню см. инструкцию «Меню комнаты совещаний».

Окно «Пользователи»

Окно «Пользователи» расположено в левом верхнем углу экрана. В окне расположена таблица, в которой перечислены все пользователи, находящиеся в данной комнате. О



каждом пользователе представлена информация о том, является ли он модератором в данной комнате и разрешено ли ему рисовать на доске. Последний столбец в таблице позволяет пользователю сделать перезапуск своего аудио/видео или изменить установки своих аудио/видео устройств.

Окна с изображением собеседников

Окна с изображением собеседников, передаваемых с их камер, расположены изначально в левом верхнем углу экрана, поверх окна «Пользователи». Каждое из этих окон можно передвинуть в любое место экрана, или изменить его размер (растянуть/сжать).

Кроме того, при помощи каждого окна можно синхронизовать аудио или видео участника, включить/выключить звук от микрофона. Зелёный огонёк в левом нижнем углу окна означает, что этот пользователь в данный момент говорит.

Окно «Документы»

Окно «Документы» расположено в левом нижнем углу. Оно предназначено для организации совместной работы с документами, начала демонстрации и т.д.

Окно «Чат»

В правом нижнем углу находится окно «Чат». Оно позволяет обмениваться сообщениями между участниками. Если вы хотите написать сообщение, введите текст и нажмите кнопку «Отправить» (или нажмите «Enter» на клавиатуре). Сообщение отразится в общем окне «Чат». Можно использовать смайлики («Иконки эмоций»).

Окно «Доска»

В центральной части расположено окно «Доска». Доска предназначена для просмотра презентаций, совместного редактирования и внесения пометок в документы и т.д. Подробнее см. инструкцию «Работа с документами».

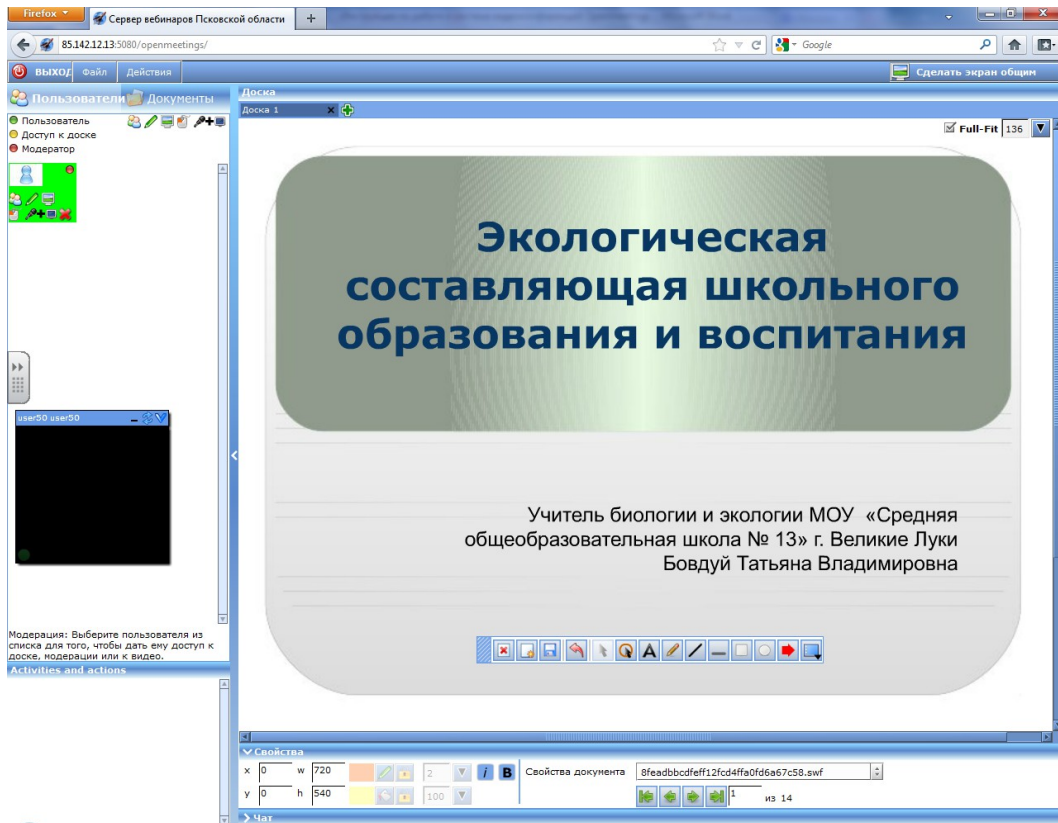


Рисунок 7 – Доска участника совещания (пример)